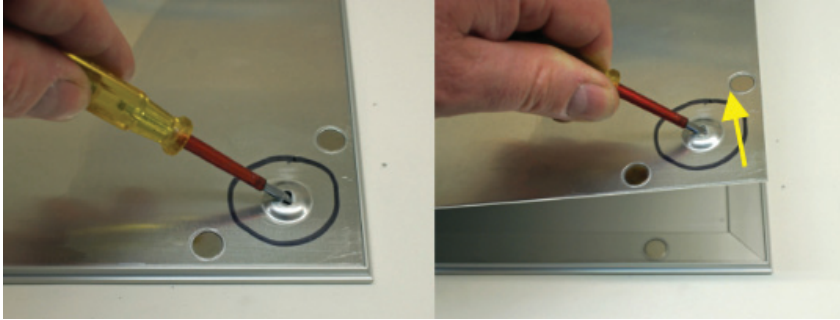


## Grundplatte lösen



Rahmen auf die Vorderseite legen  
Mit Schraubendreher oder ähnl. die Grundplatte lösen.

## Grundplatte



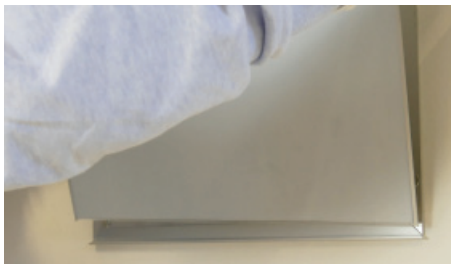
anbohren

## Einlage



Plan einlegen

## Grundplatte



Schild auf den unteren Schenkel aufsetzen und ausrichten



oben schließen > fertig