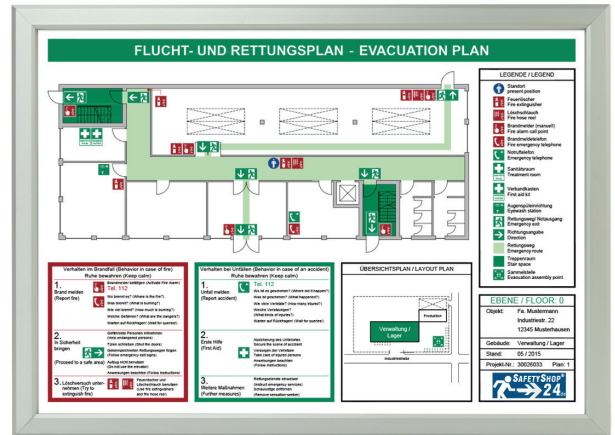
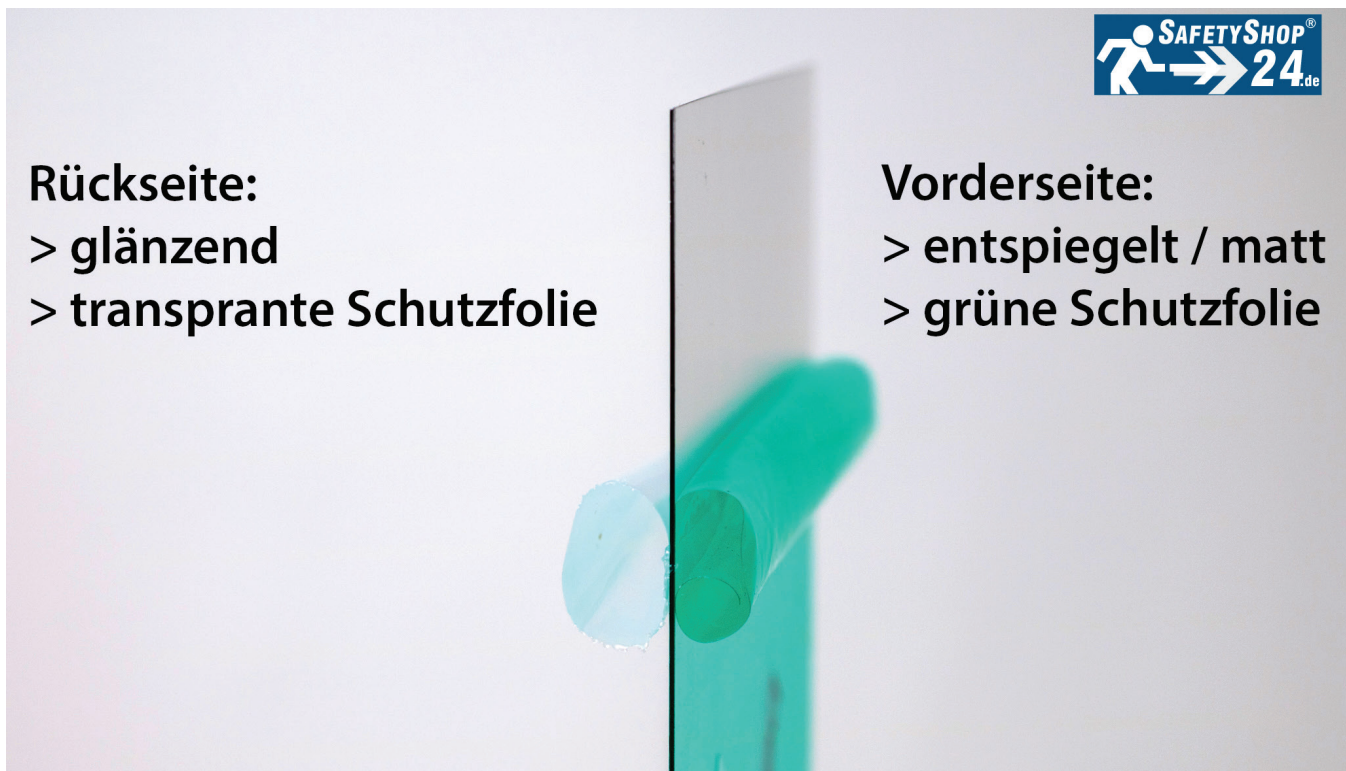


Material

- » schwerentflammbar nach DIN 4102-B1
- » Rahmen: Aluminium
- » Schibe: Antireflex-Schutzfolie
- » Rückwand: Metall



Anwendungshinweise



Rückseite:

- > glänzend
- > transparente Schutzfolie

Vorderseite:

- > entspiegelt / matt
- > grüne Schutzfolie

